



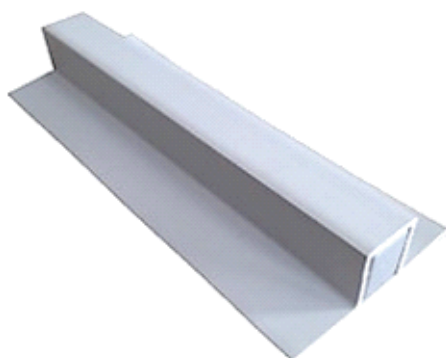
TL 5-1080-2023

Vydání č.: 1

Účinnost: 28.10.2023

Neautorizovaný tisk

FATRAFAST



POPIS VÝROBKU

FATRAFAST je doplňkový prvek hydroizolačního systému FATRAFOL-S, který umožňuje umístit různé konstrukce a zařízení na střechy. Je složen z vytlačovaného PVC-P profilu, ve kterém je umístěna hliníková výztuž uzavřená na koncích plastovými zátkami. Spodní část profilu je navržena pro vytvoření 30 mm širokého horkovzdušného svaru z obou stran. Hlavní výhodou tohoto řešení je možnost připevnění různých konstrukčních prvků šroubovým spojem, aniž by došlo k perforaci hydroizolační fólie

VÝHODY

- víceúčelový produkt
- snadná a rychlá instalace bez perforace hydroizolační vrstvy
- svařitelnost s PVC-P fóliemi FATRAFOL horkým vzduchem
- vzájemná materiálová kompatibilita s fóliemi FATRAFOL
- rovnoměrný přenos sil do nosné konstrukce střechy přes kotevní prvky hydroizolační vrstvy
- vynikající dlouhodobá odolnost povětrnostním vlivům, včetně UV záření
- vysoká životnost - srovnatelná s životností povlakové hydroizolace FATRAFOL

POUŽITÍ

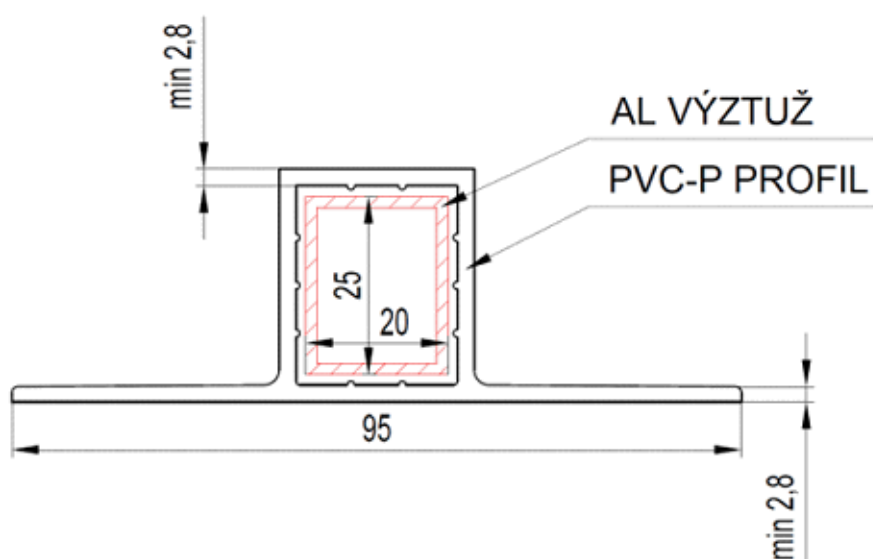
FATRAFAST je určen k instalaci různých konstrukčních prvků na střechách nebo terasách s mechanicky kotvenou hydroizolační fólií FATRAFOL 810/V. Konstrukčními prvky mohou být například roznášecí rošty, konstrukce pro fotovoltaické panely, solární ohřivače, vzduchotechnická zařízení, klimatizační jednotky atp.

BARVA

Standardní barva profilu je světle šedá ~ RAL 7035.

Barevný odstín profilů různých šarží se může mírně lišit. Drobné rozdíly barevného odstínu nejsou důvodem k reklamaci profilu.

ROZMĚRY, HMOTNOST A TECHNICKÉ PARAMETRY



Rozměry PVC-P profilu

- Výška $33 \pm 3,0$ mm
- Šířka základny $95 \pm 3,0$ mm
- Tloušťka stěny min. 2,8 mm
- Délka 1010 mm; 2020 mm (+ 1,5 %; - 0 %)

Rozměry Al výztuže – splňuje normy EN 755-9 a EN AW 6060

- Výška $25 \pm 0,30$ mm
- Šířka $20 \pm 0,30$ mm
- Tloušťka $2,00 \pm 0,25$ mm
- Délka 1000 ± 5 mm; 2000 ± 5 mm

Hmotnost (informativní hodnota)

- Hmotnost PVC-P profilu 785 g; 1570 g
- Hmotnost Al výztuže 450 g; 900 g
- Celková hmotnost 1235 g; 2470 g

Technické parametry

- Pevnost spoje s hydroizolační fólií v odlupování (ČSN EN 12316-2) min. 600 N/50 mm
- Odolnost vůči odtržení (PN 4607/2023) min. 1200 N/50 mm
- Odolnost proti vytržení samovrtného šroubu Ejot EJOFAST JF3-2-5,5xL E16 (ETA-10/0200, Příloha 127) min. 2500 N
- Reakce na oheň (ČSN EN 13501-1) třída E

APLIKACE

FATRAFAST je doporučeno aplikovat pouze na ploché střechy, to je na střechy se spádováním střešních rovin ve sklonu do 5° (8,75 %). Doporučené minimální spádování podkladu jsou 2 %.

FATRAFAST lze instalovat pouze na mechanicky kotvenou hydroizolační fólii FATRAFOL 810/V. Minimální doporučená tloušťka hydroizolační fólie je pro umístění fotovoltaických elektráren 1,80 mm, pro ostatní konstrukce 1,50 mm.

K hydroizolační fólii se profil **FATRAFAST** upevňuje horkovzdušným svarem na obou stranách. Svary se provádí vždy v celé délce profilu.

FATRAFAST umožňuje upevnit dodatečné konstrukce na střechy bez nutnosti prostupu kotevních prvků povlakovou hydroizolací. K tomuto účelu má **FATRAFAST** uvnitř plastového profilu vloženu hliníkovou výztuž. Pro následné upevnění konstrukčních prvků do hliníkové výztuže je nutno použít speciální samovrtné šrouby aplikovatelné bez předvrtání (např. Ejot EJOFAST JF3-2-5,5xL E16).

Instalaci profilů **FATRAFAST** je možné provádět pouze v souladu s pokyny výrobce, které jsou k dispozici u obchodního nebo technického zástupce nebo na webových stránkách výrobce. Před zahájením instalace je nutné se přesvědčit, že hydroizolační vrstva i podkladní vrstvy hydroizolace vyhovují minimálním požadavkům uvedeným v dokumentu *Pokyny pro aplikaci profilů FATRAFAST na ploché střechy (PN 5426/2023)*.

BALENÍ

- Papírový karton â 10 ks (10 nebo 20 m v závislosti na délce profilu)
- 16 balení na paletě 800x2000 mm

CERTIFIKACE

- Dle stavebního technického osvědčení č. STO - AO 224 - 1401/2023